

2021

ertex digi4Cprint

Sicherheitsglas mit individuellem Design



ertl-glas.at

► **ertex** Keramischer Farb-Digitaldruck auf Glas im XXL-Format

Jetzt die emotionalsten Momente für Jahre in Farbe. Ein Glas-Dekorprodukt, das durch Aufbringen von keramischen Farben als ESG (ÖNORM EN 12150) oder TVG (ÖNORM EN 1863) hergestellt wird.

Mit Sicherheit gebaut

ertl glas

EGGER
GLAS

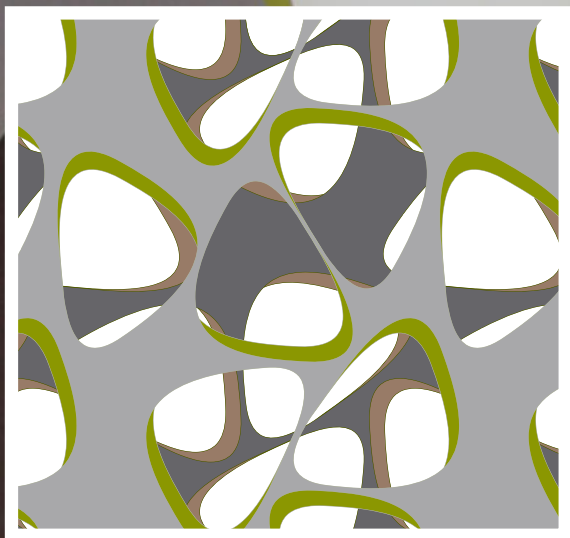
ERTL GLAS UNTERNEHMENSGRUPPE

ertex digi4Cprint

Sicherheitsglas mit individuellem Design

Vom Entwurf bis zur Umsetzung

Blickdicht gestaltete Raumab-
schlüsse aus ESG im Sanitär-
bereich einer Bildungsein-
richtung für Tourismus und
Hotellerie.





Technische Daten

ertex digi4Cprint

› **Glasdicken:**

von 4 mm bis 19 mm

› **Herstellgröße:**

von 200 x 300 mm
bis 5900 x 3000 mm
(Übergößen auf Anfrage)

› **Seitenverhältnis:**

max. 1:20

› **Farben:**

4C (keramische Glasfarben)

› **Druckqualität:**

bis zu 1440 dpi

Produktionsmöglichkeiten

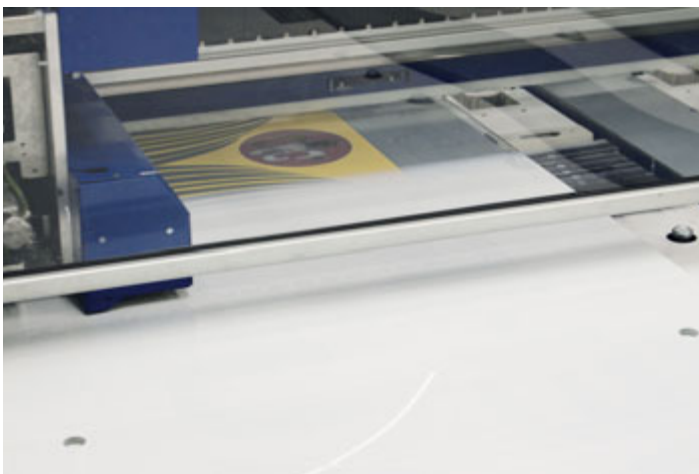
ertex digi4Cprint

Definition: Herstellung als digitales Druckverfahren

Der in der Druckvorstufe geprüfte Datensatz gelangt als Direktdruck auf die Glasoberfläche. Im anschließenden thermischen Verfahren werden die Glasfarben (Emaile) in die Glasoberfläche eingeschmolzen. Die Hochschmelzfarben sind dann integraler Bestandteil der Glasoberfläche.

Vorteile: Sicherheit und Farbstabilität

ertex digi4Cprint wird unter kontrollierten Vorspannprozessbedingungen hergestellt. Das Ergebnis ist wahlweise normkonformes ESG oder TVG. Die Farboberflächen sind stabil gegen Feuchtigkeit, kratz- und abriebfest, sowie resistent gegen Säuren und Laugen. Die Druckschichtdicke ist gering, daher sind Anordnungen zu VSG-Zwischenschichten technisch möglich.





Funktion und Technik

ertex digi4Cprint

Vektordruck

- Texte in gängigen Fonts (Schriftarten)
- Fonts mit 3D-Effekt
- Logo und Textbildmarken
- Farbverlaufsraasterungen (Punkte, Linien, Quadrate, etc.)

Basisgläser

- Floatglas farblos unbeschichtet
- Floatglas in der Masse gefärbt
- Floatglas mit hard-coating (digi4Cprint an unbeschichteter Oberfläche)
- Industriell seriell geätztes Basisglas

Motivdruck

Einfacher Motivdruck:

Eine digitale Grafik (Fotografie) wird 1:1 auf die Glasoberfläche übertragen. Betrachtung immer durch das Glas.

Blickdichter Motivdruck für nur einseitige Betrachtung:

mit zusätzlichem Druckvorgang wird ein flächig weißer Hintergrund erstellt.

Bitte beachten Sie, dass Glas bereits bei geringem Kantenlicht transluzent erscheint.





Anwendung

- für dekorativen und gezielten Einsatz (Diskretionsbereich) im Interior
- als Wandbekleidung oder Trennwand mit Ihrem persönlichen Lieblingsmotiv
- für Displays und Leitsysteme innen und außen
- für Großflächenwerbung
- für Branding (Unternehmens-Logo) und Corporate Design im XXL-Format
- für Glas-Kontrastierung (barrierefreies Bauen)
- für vogelfreundliches Bauen
- überall dort, wo fotorealistische Abbildung auf Glas ohne Kompromisse gesucht ist

ertex digi4Cprint

Technische Voraussetzung

Grafikdaten in digitaler Form in den Dateiformaten: PDF, TIFF, JPEG (sonstige Dateiformate nach Vereinbarung), Auflösung mindestens 300 ppi.

Vektorgrafiken können unter Beibehaltung des Seitenverhältnisses auf die gewollte Druckdarstellungsgröße projiziert werden. Die Farben werden vom Computer in das „digi4Cprint“-System umgerechnet.

Zusätzlich zum 4c-Farbsystem stehen weiß und grün zur Verfügung. Mischfarben (z.B. auf RAL abgestimmte Farben) erscheinen nicht homogen. In diesem Fall ist eine 1:1 Bemusterung nötig (ACHTUNG Kosten!).

Das Digitaldruckverfahren ist vor allem für komplexe mehrfarbige Rasterdesigns oder Bilder geeignet. Der optimierte Farbauftrag erscheint je nach gewählter Farbe deckend oder durchscheinend.

Beigestellte Druckdateien werden bei ERTL GLAS AG auf die Verwendbarkeit hin überprüft.



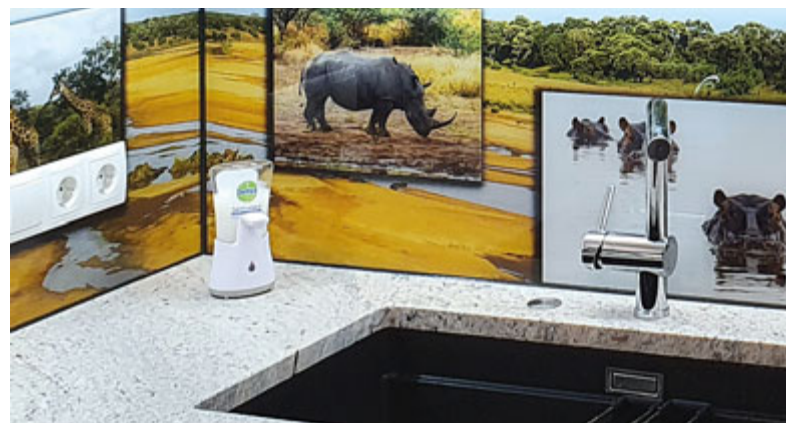
Anwendungsbeispiele

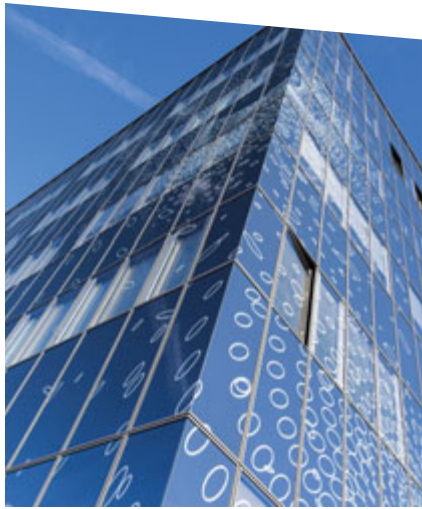
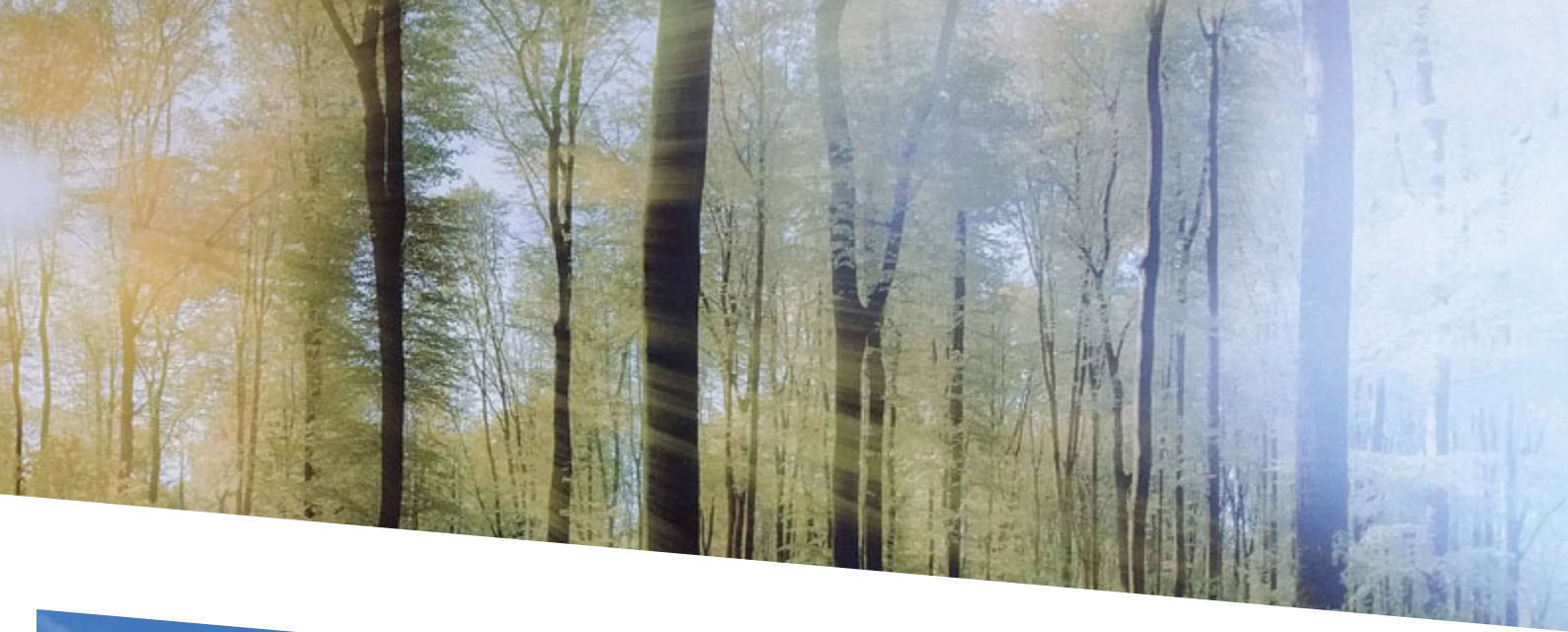
ertex digi4Cprint

ertex digi4Cprint Sicherheitsglas verleiht jeder Anwendung die individuelle Note.

Lassen Sie Ihrer Kreativität freien Lauf.

Gestalten Sie Sicherheitsglas wie und wo es Ihnen gefällt.





Unternehmensgruppe



ERTL GLAS AKTIENGESELLSCHAFT

Franz-Kollmann-Straße 3
A-3300 Amstetten
info@ertl-glas.at
Tel.: +43/7472/62 700
Fax: +43/7472/64 472
www.ertl-glas.at

FILIALBETRIEB WAIDHOFEN/YBBS

Urltalstraße 13
A-3340 Waidhofen a. d. Ybbs
Tel.: +43/7442/52 568



EGGER GLAS GMBH

Isolier- u. Sicherheitsglaserzeugung
Gersdorf 105
A-8212 Pischelsdorf
office@egger-glas.at
Tel.: +43/3113/3751-0
Fax: +43/3113/3751-21

EGGER GLAS GMBH

Isolier- u. Sicherheitsglaserzeugung
Holochgasse 11
A-1150 Wien
office.wien@egger-glas.at
Tel.: +43/1/786 57 92
Fax: +43/1/786 57 92-13



ERTL GLAS S.R.O.

Zděbradská 60
CZ-25101 Řičany-Jažlovice
info@ertlglas.cz
Tel.: +420 323637 480
Fax: +420 323637 485

WMA-GLASS S.R.O.

Školní 70
CZ-463 31 Chrástava
Tel.: +420 724 955 297
Fax: +420 482 720 020
www.wma-glass.cz



ERTL GLAS AG

Vertrieb Deutschland
Florian Fuchs
fuchs@ertl-glas.at
Tel.: +49/177/21 44 770



ERTL GLAS STEKLO PROIZVODNJA STEKLA D.O.O.

Kolodvorska Ulica 22
SLO-1310 Ribnica
info@ertl-glas.si
Tel: +386 1 83 50 500
Fax: +386 1 83 50 510
www.ertl-glas.si



HOTEL EXEL****

Alte Zeile 14
A-3300 Amstetten
office@hotelexel.com
Tel.: +43/7472/25 888
Fax: +43/7472/25 888-25
www.hotelexel.com



EGGER
G L A S
ERTL GLAS UNTERNEHMENSGRUPPE

